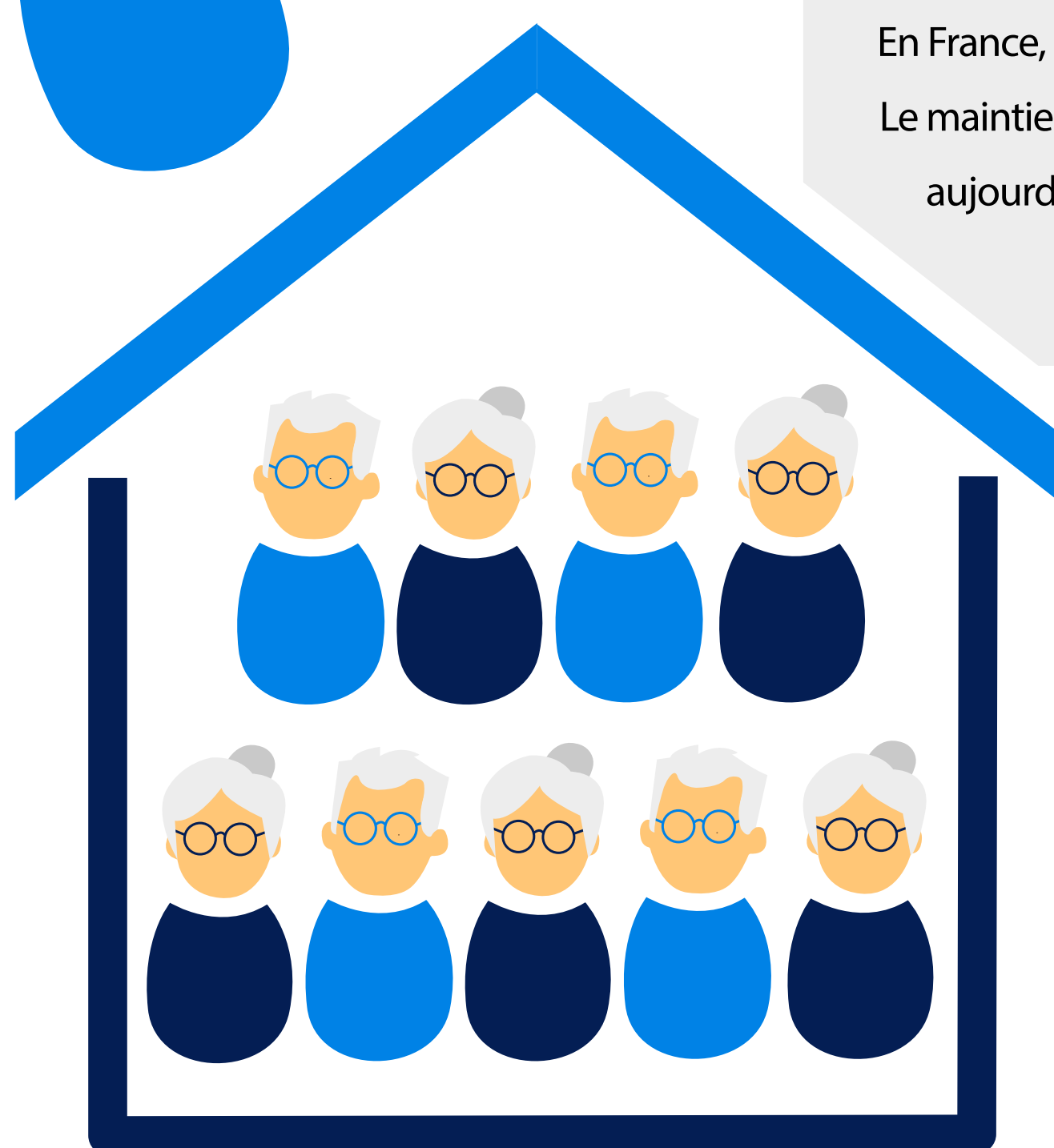
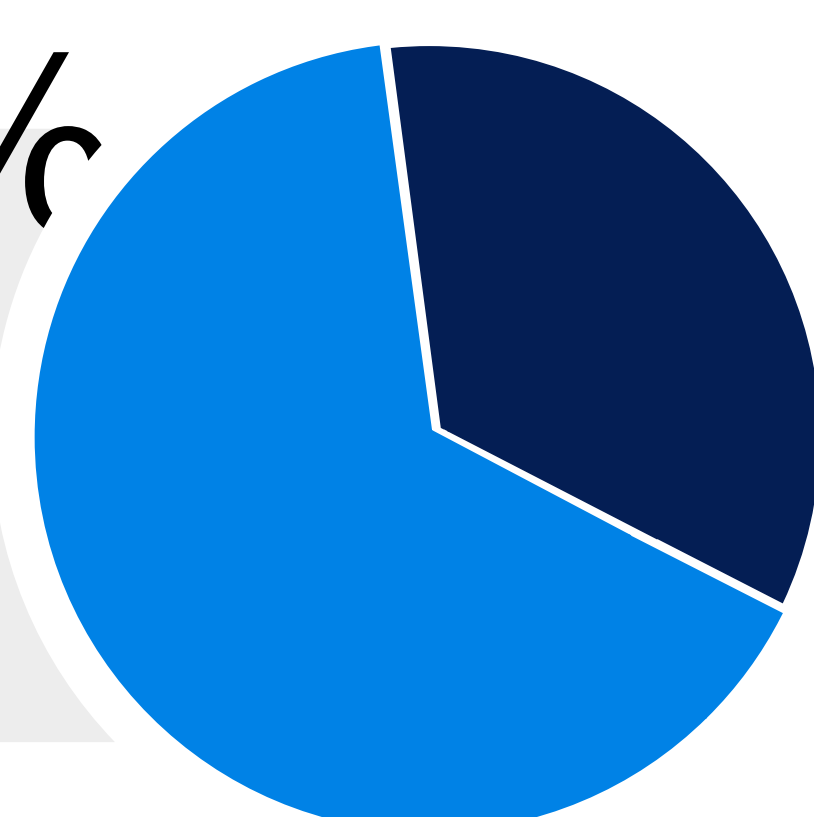


# Le maintien à domicile des personnes âgées

En France, 9 personnes sur 10 souhaitent vieillir à domicile. Le maintien à domicile est une problématique importante aujourd'hui : c'est une solution qui peut être difficile à mettre en place pour les proches.



Seulement **60%** des personnes dépendantes vivent aujourd'hui à domicile. L'objectif des années à venir est d'accroître ce chiffre.



Différents services accompagnent le quotidien des personnes :



Alimentation



Soins



Entretien de la maison



Relations

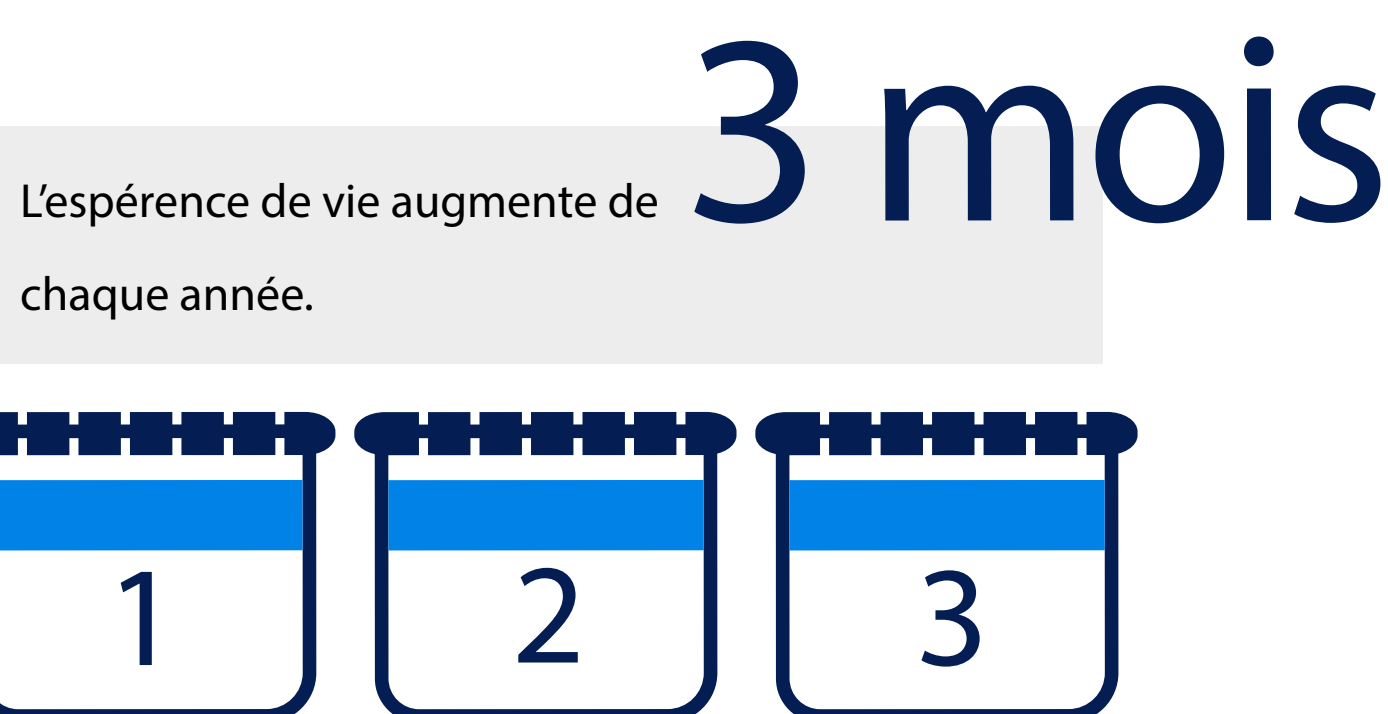
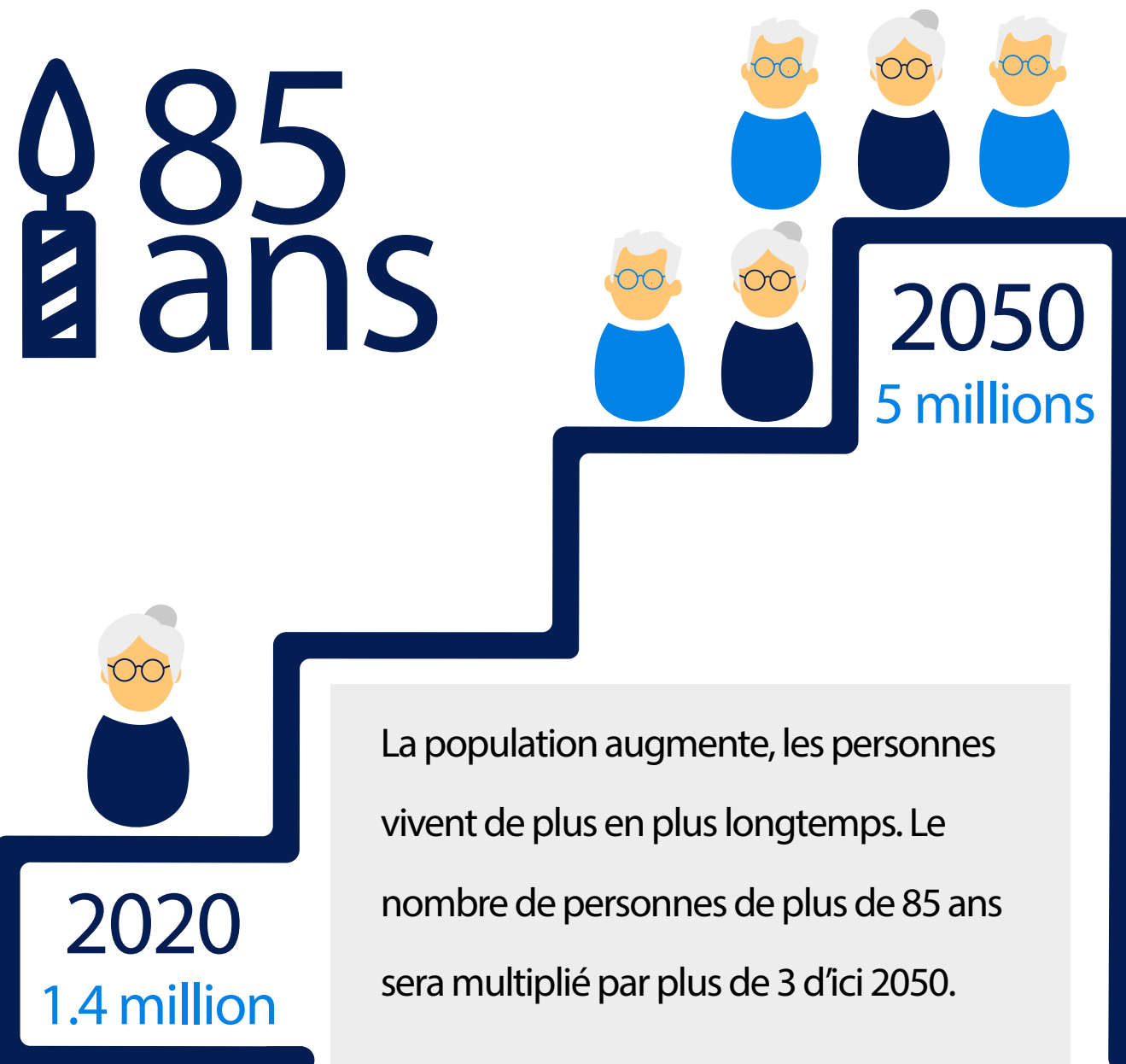


Loisirs

De plus en plus de besoins



Les personnes deviennent dépendantes des services à la personne ou d'autres aides à l'âge de 83 ans en moyenne.



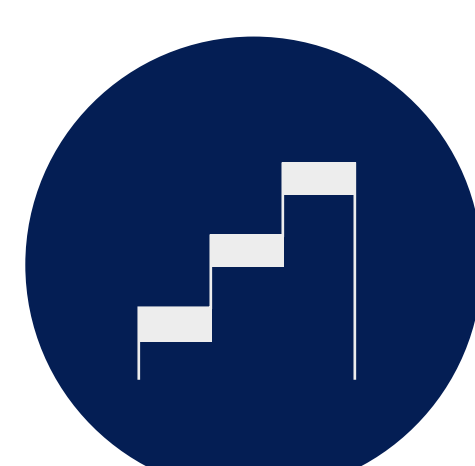
L'espérance de vie augmente de **3 mois** chaque année.



Pourtant, 94 % des logements ne sont pas encore adaptés au maintien à domicile.



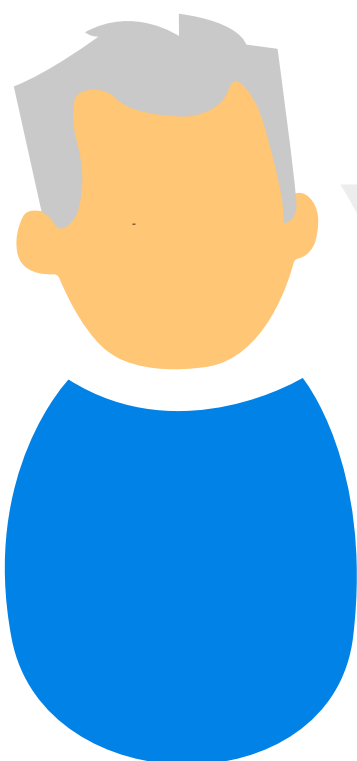
Chambre à l'étage



Escaliers

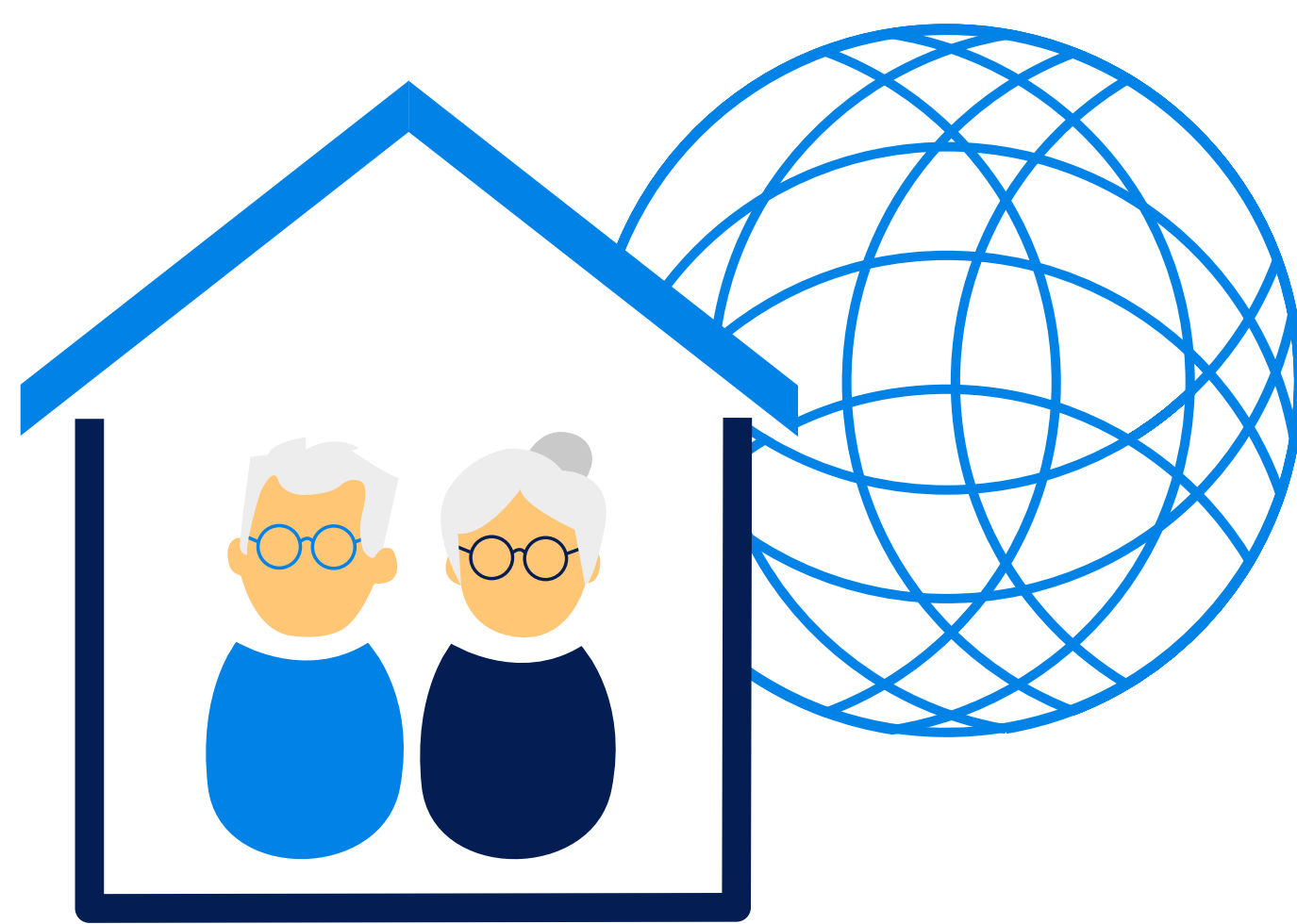


Absence de douche



**3.9 millions**

de personnes apportent une aide régulière à un proche de 60 ans ou plus vivant à domicile en raison de son âge ou d'un problème de santé.



Le manque d'informations est notable



Plus de **72%** des Français jugent qu'ils sont mal informés des dispositifs d'aide et de prise en charge des personnes âgées en perte d'autonomie.

